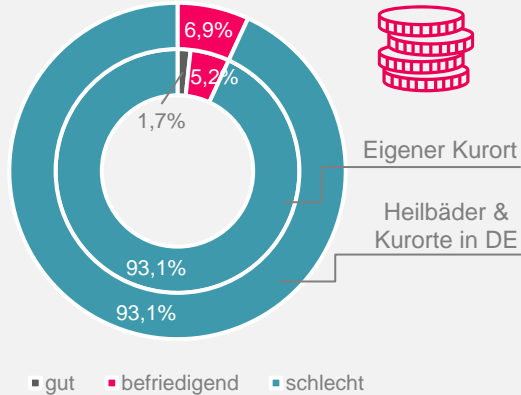


COVID-19: Kurorte-Klima

Befragung der Heilbäder und Kurorte in Deutschland | PROJECT M | n = 58 | Stand: 05.05.2020; 15:00 Uhr

GESCHÄFTSLAGE

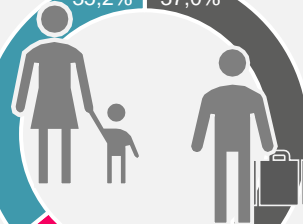
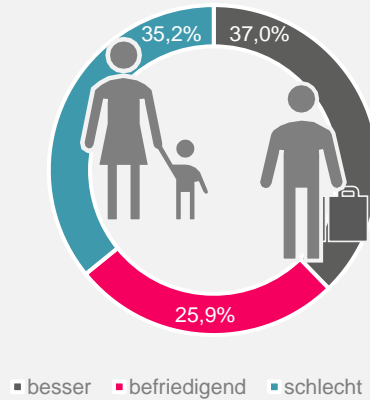
Frage: Wie bewerten Sie Ihre gegenwärtige Geschäftslage?



Eigener Kurort
Heilbäder & Kurorte in DE

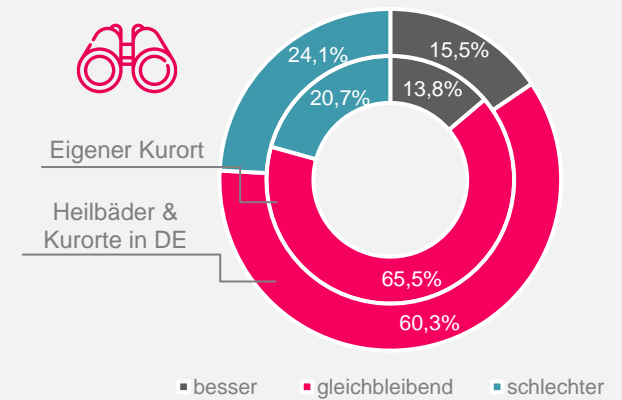
ZUSATZFRAGE

Frage: Welche **Nachfrageentwicklungen** erwarten Sie für Ihren Kurort **nach einer möglichen Lockerung** in den dann folgenden drei Monaten (im Vergleich zum Vorjahr)?



GESCHÄFTSERWARTUNG

Frage: Wie bewerten Sie die Geschäftserwartungen für die nächsten 3 Monate?

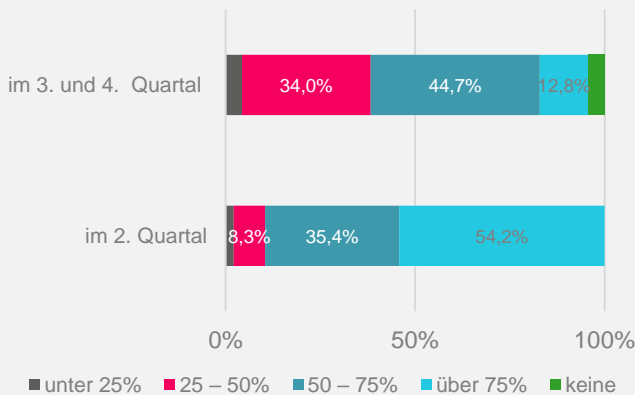


Eigener Kurort
Heilbäder & Kurorte in DE

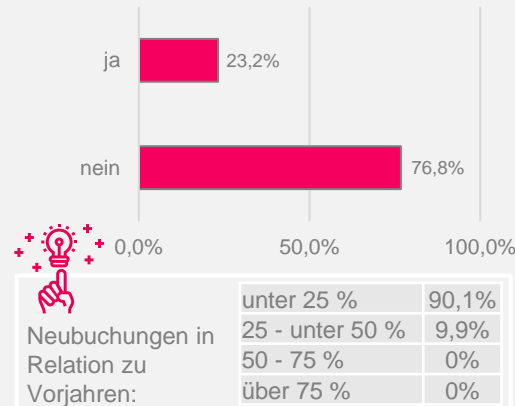
RÜCKGÄNGE & NEUBUCHUNGEN

Frage: Wie groß sind Ihre erwarteten Rückgänge hinsichtlich Gästezahlen für Ihren Kurort im Vergleich zu Ihren Prognosen vor COVID-19? Finden bei Ihnen gegenwärtig noch Neubuchungen statt?

Rückgänge



Neubuchungen



MAßNAHMEN

Frage: Unternehmen Sie bereits Maßnahmen zur Kostenreduzierung?



*bspw. Abbau Urlaub und Überstunden, Absage von Veranstaltungen, Reduzierung Instandhaltung, Neueinstellungen verschieben, u.ä.

