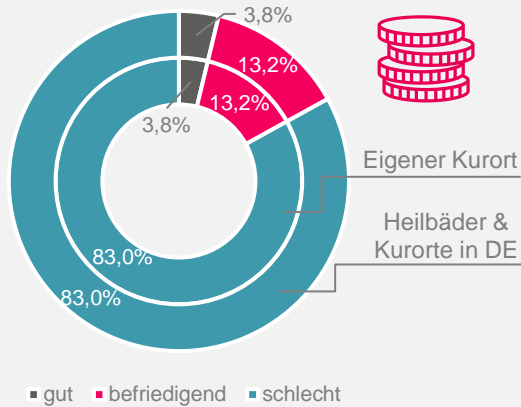


COVID-19: Kurorte-Klima

Befragung der Heilbäder und Kurorte in Deutschland | PROJECT M | n = 53 | Stand: 21.04.2020; 15:00 Uhr

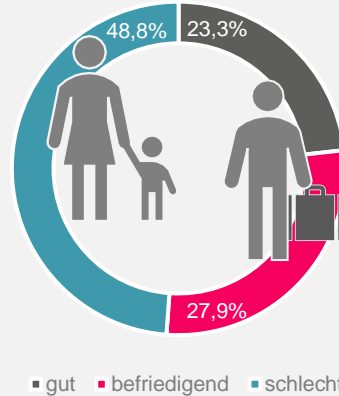
GESCHÄFTSLAGE

Frage: Wie bewerten Sie Ihre gegenwärtige Geschäftslage?



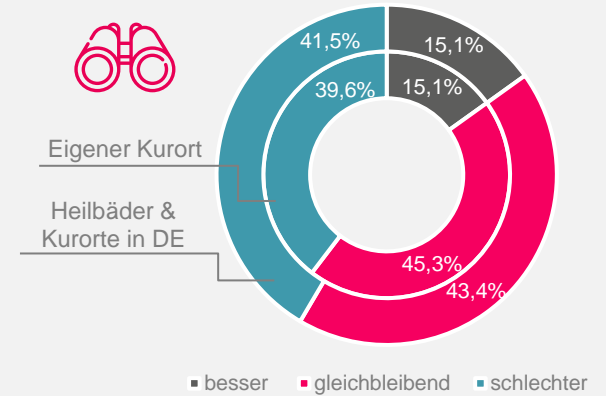
ZUSATZFRAGE

Frage: Welche **Nachfrageentwicklungen** erwarten Sie für Ihren Kurort **nach einer möglichen Lockerung** in den dann folgenden drei Monaten (im Vergleich zum Vorjahr)?



GESCHÄFTSERWARTUNG

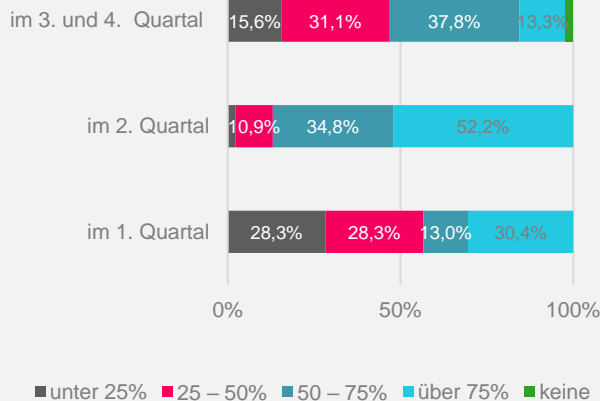
Frage: Wie bewerten Sie die Geschäftserwartungen für die nächsten 3 Monate?



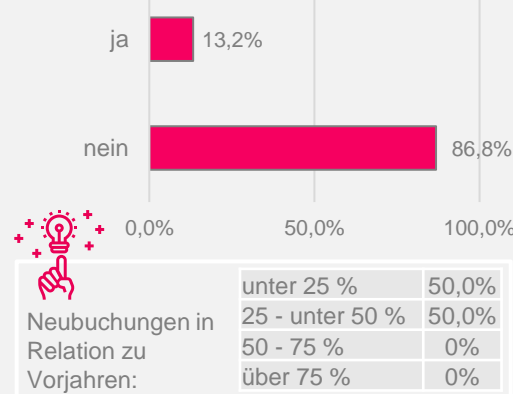
RÜCKGÄNGE & NEUBUCHUNGEN

Frage: Wie groß sind Ihre erwarteten Rückgänge hinsichtlich Gästezahlen für Ihren Kurort im Vergleich zu Ihren Prognosen vor COVID-19? Finden bei Ihnen gegenwärtig noch Neubuchungen statt?

Rückgänge

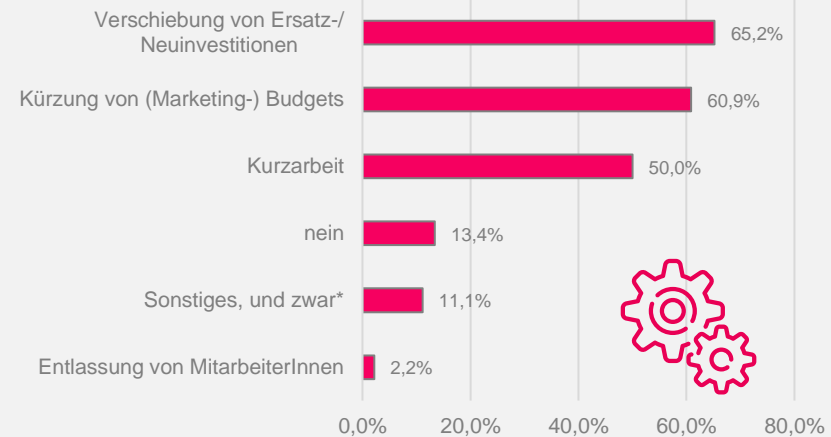


Neubuchungen



MAßNAHMEN

Frage: Unternehmen Sie bereits Maßnahmen zur Kostenreduzierung?



*bspw. Vorziehen Unterhaltungsmaßnahmen, Absage Veranstaltungen, Stilllegen von Einrichtungen, Energiesparmaßnahmen, Überstunden-/Urlaubsabbau, etc.

