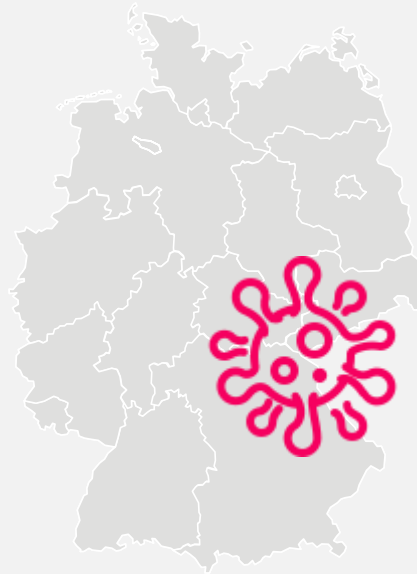
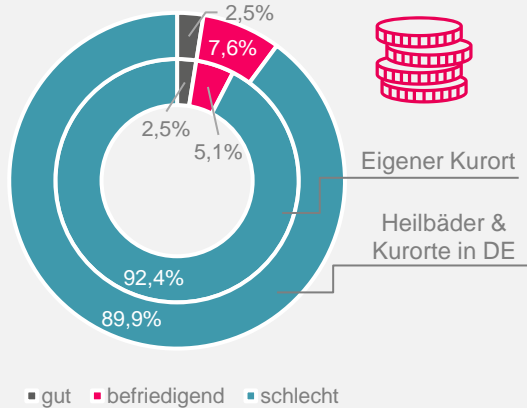


COVID-19: Kurorte-Klima

Befragung der Heilbäder und Kurorte in Deutschland | PROJECT M | n = 79 | Stand: 07.04.2020; 15:00 Uhr

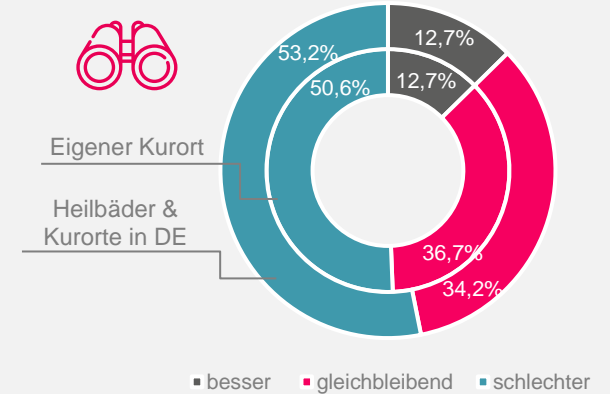
GESCHÄFTSLAGE

Frage: Wie bewerten Sie Ihre gegenwärtige Geschäftslage?



GESCHÄFTSERWARTUNG

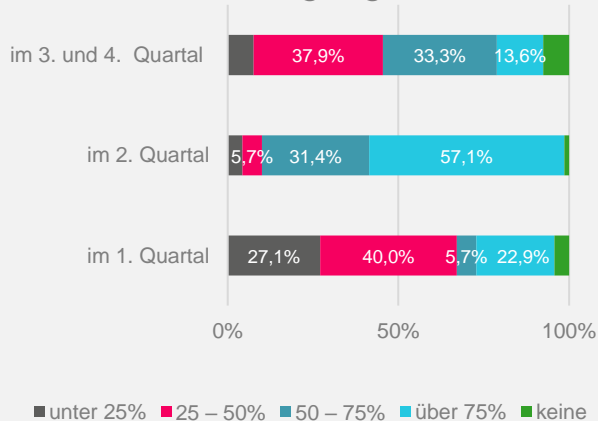
Frage: Wie bewerten Sie die Geschäftserwartungen für die nächsten 3 Monate?



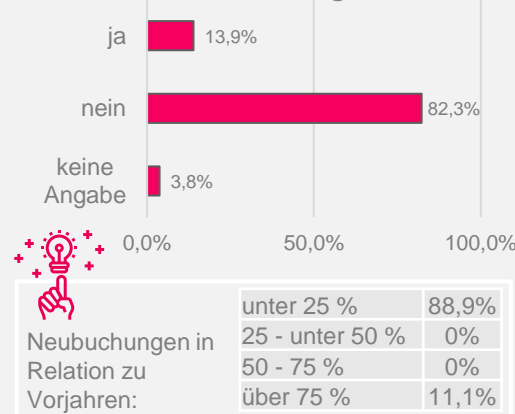
RÜCKGÄNGE & NEUBUCHUNGEN

Frage: Wie groß sind Ihre erwarteten Rückgänge hinsichtlich Gästezahlen für Ihren Kurort im Vergleich zu Ihren Prognosen vor COVID-19? Finden bei Ihnen gegenwärtig noch Neubuchungen statt?

Rückgänge

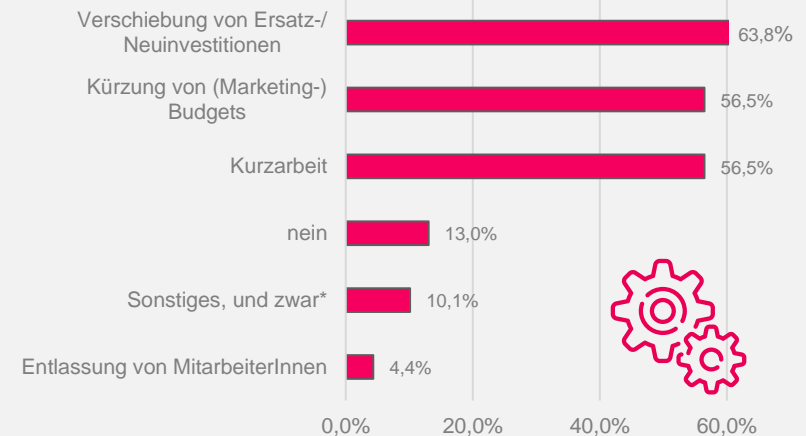


Neubuchungen



MAßNAHMEN

Frage: Unternehmen Sie bereits Maßnahmen zur Kostenreduzierung?



*bspw. Vorziehen Unterhaltungsmaßnahmen, Absage Veranstaltungen, Stilllegen von Einrichtungen, Energiesparmaßnahmen, Überstunden-/Urlaubsabbau, etc.

