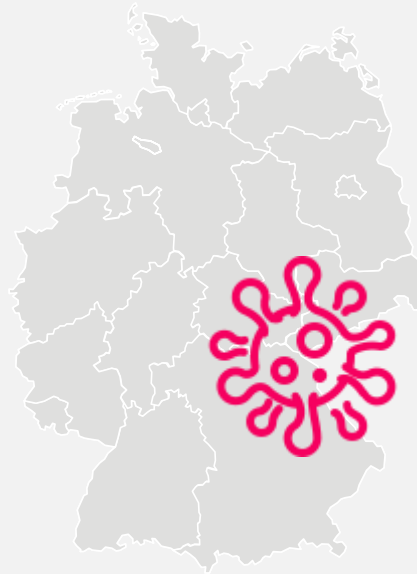
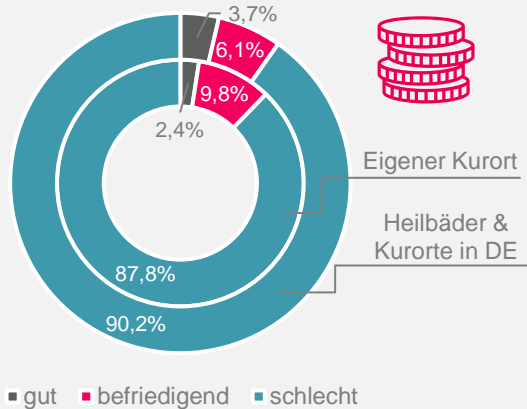


# COVID-19: Kurorte-Klima

Befragung der Heilbäder und Kurorte in Deutschland | PROJECT M | n = 82 | Stand: 31.03.2020; 15:00 Uhr

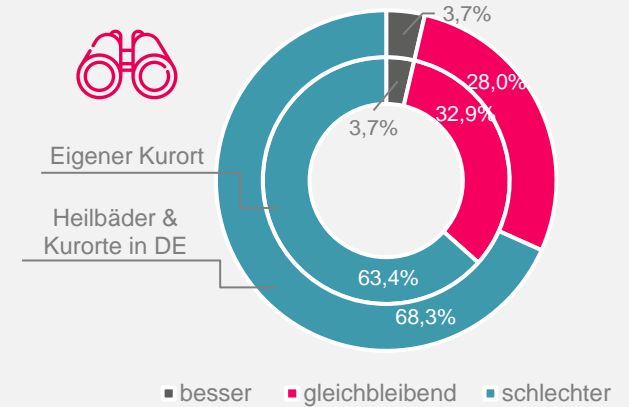
## GESCHÄFTSLAGE

Frage: Wie bewerten Sie Ihre gegenwärtige Geschäftslage?



## GESCHÄFTSERWARTUNG

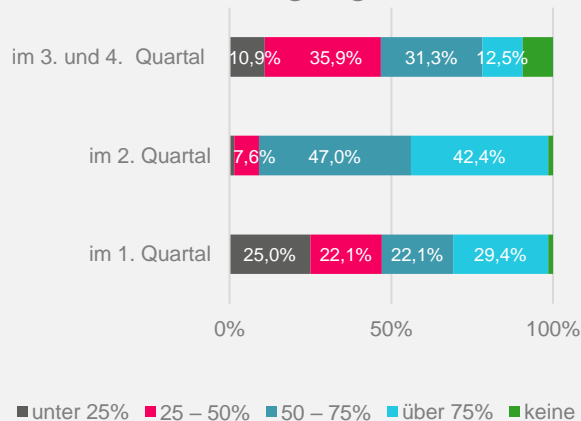
Frage: Wie bewerten Sie die Geschäftserwartungen für die nächsten 3 Monate?



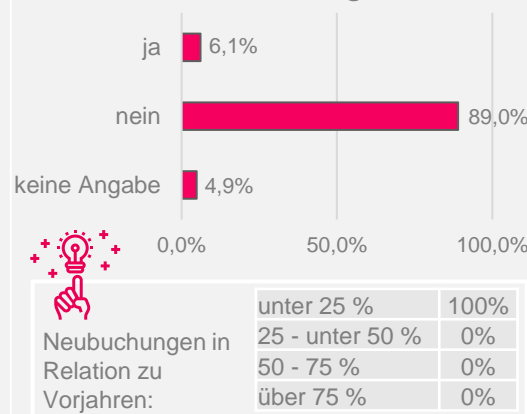
## RÜCKGÄNGE & NEUBUCHUNGEN

Frage: Wie groß sind Ihre erwarteten Rückgänge hinsichtlich Gästezahlen für Ihren Kurort im Vergleich zu Ihren Prognosen vor COVID-19? Finden bei Ihnen gegenwärtig noch Neubuchungen statt?

### Rückgänge



### Neubuchungen



## MAßNAHMEN

Frage: Unternehmen Sie bereits Maßnahmen zur Kostenreduzierung?



\*bspw. Überstunden- und Urlaubsabbau, Absagen geplanter Marketingmaßnahmen, Home-Office, Haushaltssperren, Einsparungen durch entfallene VAs, Aussetzung von Vorauszahlungen (Miete, Pacht, etc.), Kürzungen bei Dienstleistern, etc.

