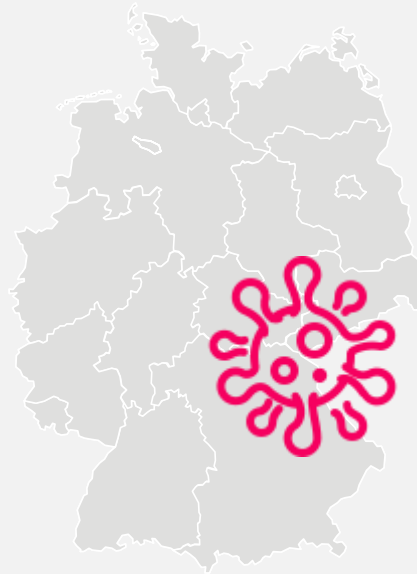
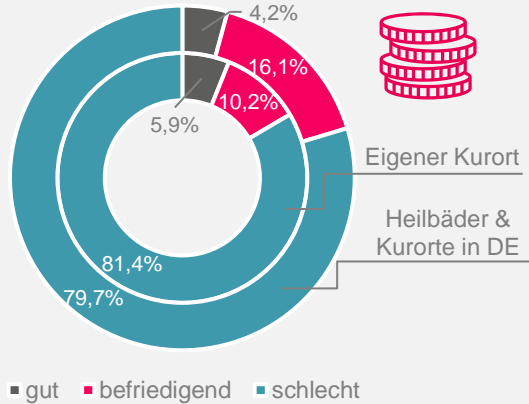


COVID-19: Kurorte-Klima

Befragung der Heilbäder und Kurorte in Deutschland | PROJECT M | n = 118 | Stand: 24.03.2020; 15:00 Uhr

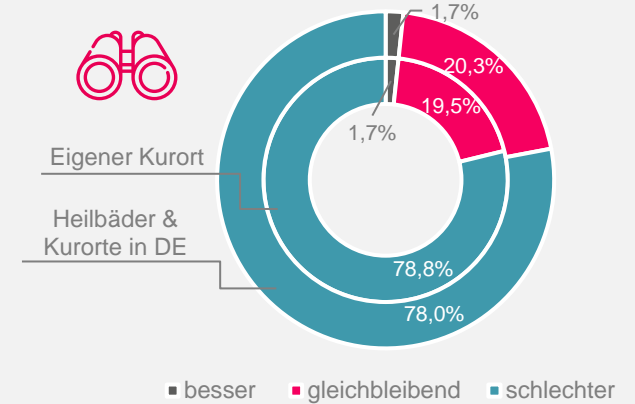
GESCHÄFTSLAGE

Frage: Wie bewerten Sie Ihre gegenwärtige Geschäftslage?



GESCHÄFTSERWARTUNG

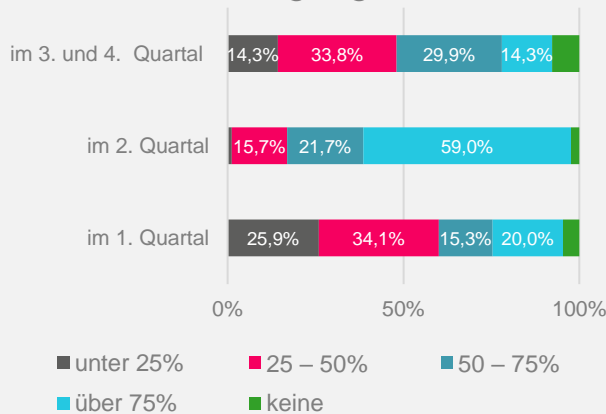
Frage: Wie bewerten Sie die Geschäftserwartungen für die nächsten 3 Monate?



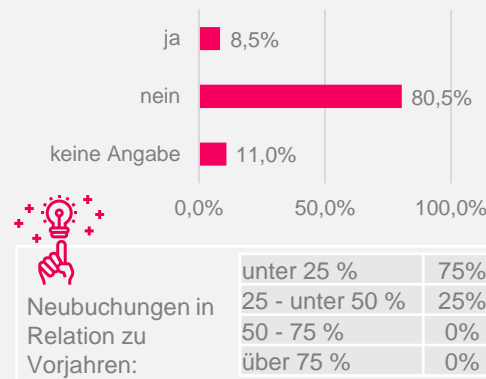
RÜCKGÄNGE & NEUBUCHUNGEN

Frage: Wie groß sind Ihre erwarteten Rückgänge hinsichtlich Gästezahlen für Ihren Kurort im Vergleich zu Ihren Prognosen vor COVID-19? Finden bei Ihnen gegenwärtig noch Neubuchungen statt?

Rückgänge



Neubuchungen



MAßNAHMEN

Frage: Unternehmen Sie bereits Maßnahmen zur Kostenreduzierung?



*bspw. Überstunden- & Urlaubsabbau, Stundenreduzierung, Verlagerung von Mitarbeitern, Absage geplanter Marketingmaßnahmen, Vermittlung bestehender Fördermittel, Reduzierung Betriebsnebenkosten

